

Unser Herz schlägt am
rechten Fleck. Fürs Emsland.

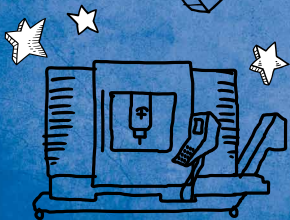


Eine Region am Puls der Zeit.

Wir sind Unternehmer, Geschäftsführer und Entscheider. Mit Leib und Seele. Mit Herz und Verstand. Und immer einem Ass im Ärmel: Wir wissen, worauf es bei der Standortwahl ankommt. Ausgezeichnete Verkehrsanbindung. Niedrige Grundstückspreise. Ein innovationsfreudiges Klima. Und hohe Lebensqualität.

Unter anderem darum haben wir uns für das Emsland entschieden. Denn hier schlägt unser Herz am rechten Fleck.



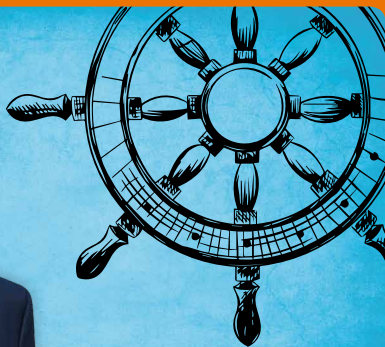


Zielstrebig.

*„Im Emsland wird angepackt
und nicht nur verwaltet.
Das Streben nach Perfektion
treibt uns an.“*

Dennis Hempelmann, HEDELIUS Maschinenfabrik (Maschinenbau)

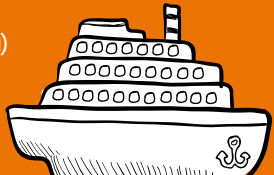




Kooperativ.

„Kooperation ist der Schlüssel zum Erfolg. Nur gemeinsam mit unseren Partnern sind wir in der Lage, unsere Großprojekte, den Bau von Kreuzfahrtschiffen, zu realisieren.“

Dr. Jan Meyer, Meyer Werft (Schiffbau)



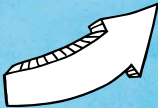
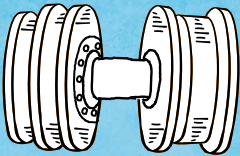


Lebenswert.

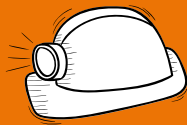
*„Das Emsland ist ein schönes
Fleckchen Erde, weil wir als
Familie im Grünen wohnen
und leben können.“*

Jessica und Alexander Müller, Pati-Versand (Online-Handel)



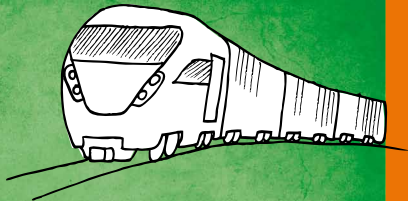


Spitze.



„Spitzentechnologien zum Schutz von Mensch und Umwelt erhält man nur durch Spitzenmitarbeiter, die in der Region ein Spitzenangebot vorfinden. Spitze in der Region. Weltweit.“

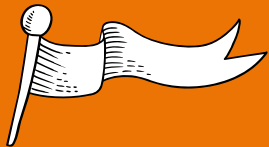
Patrik Rosen, ROSEN Group (Dienstleistung)

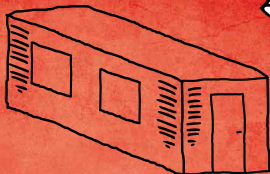


Mittendrin.

„Eine gute Verkehrsinfrastruktur und Erreichbarkeit sind zwei wesentliche Vorteile des Wirtschaftsstandorts Emsland.“

Ursula Vogt, e.g.o.o. (Logistik)





Familiär.



„Moderne Firmenkultur, familienfreundliche Infrastruktur: So klappt's mit der Vereinbarkeit von Beruf und Familie. Das ist uns wichtig – als Unternehmer, als Familie und als Emsländer.“

Tim Albers, Liesel Albers-Bentlage, Günter Albers,
ELA Container (Dienstleistung)

Mit diesen Zahlen Sie nur gewinnen:

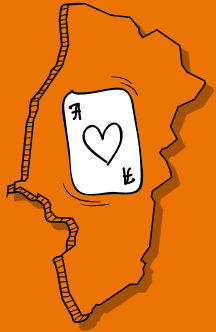
Rund **125.000** Arbeitsplätze bietet das Emsland,

50.000 wurden in den letzten 25 Jahren neu geschaffen.

Mit **20.000** Arbeitsplätzen nehmen Maschinen-

und Metallbaubetriebe einen bedeutenden Platz ein.

können

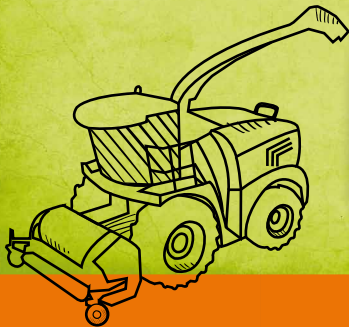
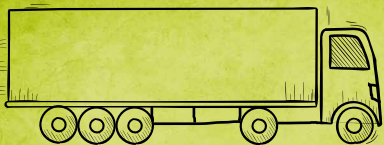


Mehr als **14.000** Betriebe sind aktuell im Emsland

registriert, davon **56** mit mehr als **250** Beschäftigten.

Über **4.600** Jugendliche im IHK-Bezirk Osnabrück-Emsland-

Grafschaft Bentheim erhalten jährlich einen Ausbildungsvertrag.



Vernetzt.

„Im Emsland sind viele Unternehmen hervorragend miteinander vernetzt; man tauscht sich aus und unterstützt, wo man kann. Auch das ist Industrie 4.0.“

Alfons Veer, KRONE Gruppe (Nutzfahrzeuge, Landtechnik)

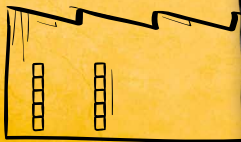




Bodenständig.

„Die meisten Mitarbeiterinnen und Mitarbeiter kommen von hier. Sie sind echte Emsländer, bodenständig und in der Heimat verwurzelt. Wir kennen uns schon lange und vertrauen einander.“

Gerd Bruns, Bäcker Ganseforth (Handwerk)

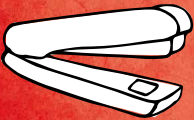
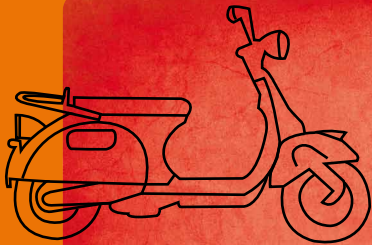


Bezahlbar.

„Das Emsland bietet exzellente Bedingungen für Unternehmertum und Wachstum. Genau richtig für uns.“

Hans-Hermann Bergmann,
Bergmann Maschinenbau (Fahrzeugbau)





Inspirierend.

„Innovationen haben Tradition bei uns im Emsland. Hier forschen und entwickeln wir, um global vorne mitzuspielen.“

Christian Gnaß, emco Group (Industrie)







Smart.

„Im Emsland handeln wir verantwortungsvoll und nachhaltig. Hierbei betrachten wir die gesamte Wertschöpfungskette und sind im aktiven Austausch mit unseren Kunden, Lieferanten und Partnern.“

Klaus Reimann, UPM Nordland Papier (Papierherstellung)



Fördernd.

*„Innovationsprozesse moderieren,
Zukunft gestalten: Wir schaffen
ein positives Geschäftsklima und
exzellente Rahmenbedingungen
für die regionale Wirtschaft.“*

Martina Kruse, Landkreis Emsland (Wirtschaftsförderung)



19 Trümpfe: unsere Städte

Samtgemeinde Dörpen

www.doerpen.de

Gemeinde Emsbüren

www.emsbueren.de

Samtgemeinde Freren

www.freren.de

Gemeinde Geeste

www.geeste.de

Stadt Haren (Ems)

www.haren.de

Stadt Haselünne

www.haseluenne.de

Samtgemeinde Herzlake

www.herzlake.de

Samtgemeinde Lathen

www.lathen.de

Samtgemeinde Lengerich

www.lengerich-emsland.de

Stadt Lingen (Ems)

www.lingen.de

und Gemeinden

Stadt Meppen

www.meppen.de

Samtgemeinde Nordhümmling

www.nordhuemmling.de

Stadt Papenburg

www.papenburg.de

Gemeinde Rhede (Ems)

www.rhede-ems.de

Gemeinde Salzbergen

www.salzbergen.de

Samtgemeinde Sögel

www.soegel.de

Samtgemeinde Spelle

www.spelle.de

Gemeinde Twist

www.twist-emsland.de

Samtgemeinde Werlte

www.werlte.de



Willkommen im Emsland!



Landkreis Emsland • Martina Kruse
Ordeniederung, 49716 Meppen
Telefon 05931 44-4014
info@emsland.de

www.emsland.info